

SUB GERENCIA DE GESTIÓN DE RESIDUOS SÓLIDOS.

SERVICIO: Recolección de Residuos Sólidos

ANÁLISIS: Coordinador de Análisis de datos.

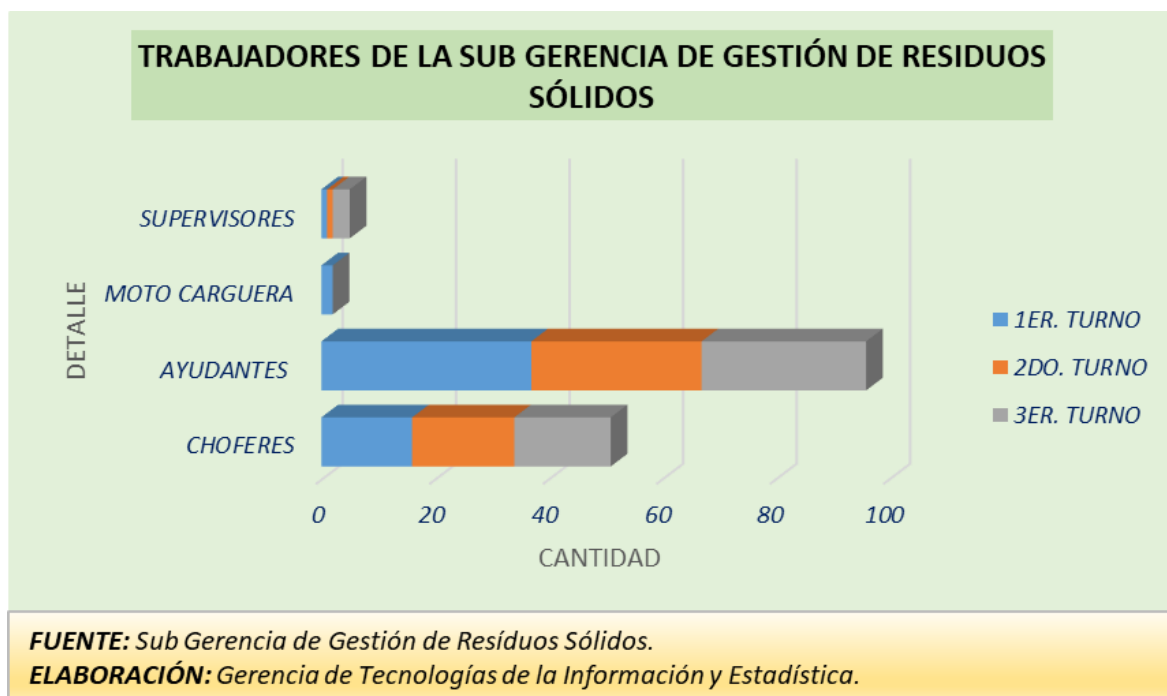
RESPONSABLE: Lic. Daniela Arechaga Pacheco.

INFORME MENSUAL DE RECOLECCIÓN DE RESIDUOS SÓLIDOS – FEBRERO

Análisis del peso (TN) de residuos sólidos recolectados en los diferentes turnos: Mañana, Tarde y Noche.

DISPONIBILIDAD DEL PERSONAL / TURNOS

DETALLE	1ER. TURNO	2DO. TURNO	3ER. TURNO	TOTAL
CHOFERES	16	18	17	51
AYUDANTES	37	30	29	96
MOTO CARGUERA	2	0	0	2
SUPERVISORES	1	1	3	5
TOTAL	56	49	49	154

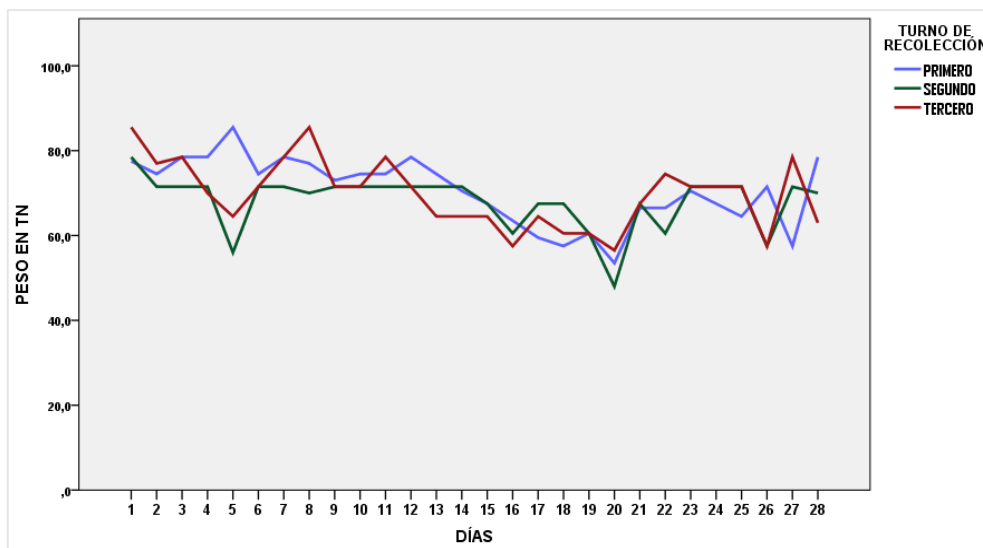


En la gráfica se puede observar la distribución del personal de trabajo durante los tres turnos; de los cuales la mayor parte son ayudantes y choferes. Además, se le asigna más personal al primer turno.

EJECUCIÓN DEL SERVICIO DE LIMPIEZA PÚBLICA

MESES	TURNOS	TONELADAS	TOTAL TONELADAS
FEBRERO	1°	1,975	5,832
	2°	1,904	
	3°	1,953	

GRÁFICO: Cantidad de residuos sólidos (TN) por turno – Febrero 2023.



FUENTE: Sub Gerencia de Gestión de Residuos Sólidos.

En el mes de febrero ocurre lo contrario al mes anterior, en el gráfico podemos observar que dicha recolección para los tres turnos baja a partir de la primera semana.

El 20 de febrero el peso de los residuos recolectados empieza a mejorar sumando como resultado final 1975 toneladas en el primer turno, 1904 en el segundo y 1953 en último turno.

TURNOS Y ZONAS DE RECOLECCIÓN

TURNO / HORARIO	ZONAS	DESCRIPCIÓN
Turno I 4:00 am – 11:00 am	2	<ul style="list-style-type: none"> • Urb. San Lorenzo • Urb. Santa María • P.J. Luis Heysen • P.J. Santa Rosa • P.J. Primavera (parte I)
	5	<ul style="list-style-type: none"> • Urb. Santa Elena • R.S.D José Balta • Urb. Los Precursores • Urb. Salaverry • Urb. Los Libertadores • P. J. José Olaya • Lotización PATAZCA
	6	<ul style="list-style-type: none"> • P.J. José Olaya • Urb. Felipe Salaverry • P.J 9 de Octubre • P.J Elías Aguirre (Parte II)
	7	<ul style="list-style-type: none"> • PIS Señor de Los Milagros • UPIS Las Américas • P.J. El Molino • P.J. Jesús Nazareno • Urb. Ana de Los Ángeles • Urb. Santa Ángela • AA.HH. La Punta • Urb. Polifap I • Urb. Carmen Angelica • Urb. San Felipe • Urb. Villa El salvador • P.J. San Nicolás • Pastor Bogiano • Urb. San Borja
	14	<ul style="list-style-type: none"> • Urb. Del Ingeniero I • Urb. Remigio Silva
	22	<ul style="list-style-type: none"> • Urb. San Juan • Cercado
	24	<ul style="list-style-type: none"> • P.J. López Albujar • P.J. Nuevo Campodónico • P.J San Antonio • P.J Suazo
	25	<ul style="list-style-type: none"> • UPIS Cesar Vallejo • P.J. Viña Del Mar • Habilitación Pro. Viv. Nuevo Mundo
	29	<ul style="list-style-type: none"> • P.J. Muro • P.J Diego Ferre • UPIS Ciro Alegría
	30	<ul style="list-style-type: none"> • Urb. San Eduardo • Urb. Federico Villareal • Urb. Santa Victoria
31	<ul style="list-style-type: none"> • Urb. Arturo Cabrejos Falla 	

TURNOS Y ZONAS DE RECOLECCIÓN

TURNO / HORARIO	ZONAS	DESCRIPCIÓN
Turno II 12:00 pm – 07:00 pm	1	<ul style="list-style-type: none"> • Urb. Derrama Magisterial • Urb. La Parada • Urb. Santa Ana • Urb. Del Carmen • Urb. Del Ingeniero II • Urb. Cruz de Chalpón
	8	<ul style="list-style-type: none"> • Urb. La Florida • Urb. El Amauta • Urb. Los Pinos de la Plata • Urb. Los Jazmines • Urb. La Florida I • Urb. La Florida II • Urb. Los Robles • Urb. Daniel Alcides Carrión • Urb. Café Perú • Urb. Las Delicias • Urb. Corazón de Jesús • UPIS Hipólito Unanue • Urb. Los Jardines de Santa Rosa • Urb. Villa del Norte
	9	<ul style="list-style-type: none"> • Urb. La Purísima • Urb. Las Palmas • Urb. El Santuario • Urb. San Julio • AA.HH. Virgen de la Paz
	10	<ul style="list-style-type: none"> • UPIS 19 de Setiembre • UPIS Adriano Baca Burga • P.J. San José Obrero • UPIS Cruz del Perdón • P.J. Mariátegui • P.J. Elias Aguirre (Parte I)
	11	<ul style="list-style-type: none"> • Urb. San Miguel • AA.HH. 09 de Octubre • Ampliación Cruz del Perdón • UPIS Los Olivos
	15	<ul style="list-style-type: none"> • P.J. Vista Alegre • P.J. Simón Bolívar • P.J. N. Esperanza • UPIS Cruz de La Esperanza • Las Lomas • Cerro El Molino
	16	<ul style="list-style-type: none"> • AA.HH. Luis A. Sánchez • UPIS Santo Toribio de Mogrovejo • AA.HH. 04 de Noviembre • Rosa Nélide Castillo • Urb. Ciudad del Chófer
	26	<ul style="list-style-type: none"> • Urb. Progreso Sagrado • Urb. Progresiva • Uchofen • Urb. Santo Toribio • Urb. Pop El Obrero • P.J. San Antonio • P.J. Puente Blanco • San Guillermo
	27	<ul style="list-style-type: none"> • P.J. Jorge Chávez • P.J. Fanny Abanto Calle • P.J. Fanny Abanto Calle • UPIS Santa Elena
	28	<ul style="list-style-type: none"> • P.J. Ramiro Priale • AA. HH. San Gerónimo • AA.HH. San Francisco • Corpac • FAP • P.J. Villa El Progreso • P.J. Miraflores • P. J. Las Vegas • Urb. California • Anexo Samán



TURNOS Y ZONAS DE RECOLECCIÓN

TURNO / HORARIO	ZONAS	DESCRIPCIÓN
Turno III 9:00 pm – 03:00 am	3	<ul style="list-style-type: none"> • C.H. Augusto B. Leguía • Urb. San Isidro • Urb. Miraflores I y II <ul style="list-style-type: none"> • Urb. Primavera II – V • P.J. Túpac Amaru (amp)
	4	<ul style="list-style-type: none"> • Urb. Los Bancarios • P.J. Ricardo Palma <ul style="list-style-type: none"> • P.J. Túpac Amaru
	12	<ul style="list-style-type: none"> • Urb. El Paraíso • Urb Las Brisas <ul style="list-style-type: none"> • Urb. Santa Alejandrina
	13	<ul style="list-style-type: none"> • Urb. 03 de Octubre • UPIS Fernando Belaunde • Urb. Los Mochicas <ul style="list-style-type: none"> • Urb. Santa Lila • Jorge Basadre • José Quiñones
	17	<ul style="list-style-type: none"> • Urb. La Primavera I y II • Urb. Cuneo Salazar <ul style="list-style-type: none"> • Urb. Patazca • P.J. El Porvenir
	18	<ul style="list-style-type: none"> • Urb. Los Rosales • Urb. San Luis <ul style="list-style-type: none"> • P.J. El Porvenir
	19	<ul style="list-style-type: none"> • UPIS Cois • Ex Asilo <ul style="list-style-type: none"> • Mercado Modelo
	20	<ul style="list-style-type: none"> • P.J. José Balta
	21	<ul style="list-style-type: none"> • Cercado
	23	<ul style="list-style-type: none"> • Urb. San Martín • Urb. Campodónico <ul style="list-style-type: none"> • P.J. Suazo
	32	<ul style="list-style-type: none"> • P.J. San Martín • P.J. San Francisco • P.J. Buenos Aires <ul style="list-style-type: none"> • P.J. Chino • P.J. Zamora
	33	<ul style="list-style-type: none"> • Urb. Los Parques <ul style="list-style-type: none"> • Urb. Chiclayo
Turno III 9:00 pm – 03:00 am	3	<ul style="list-style-type: none"> • C.H. Augusto B. Leguía • Urb. San Isidro • Urb. Miraflores I y II <ul style="list-style-type: none"> • Urb. Primavera II – V • P.J. Túpac Amaru (amp)
	4	<ul style="list-style-type: none"> • Urb. Los Bancarios • P.J. Ricardo Palma <ul style="list-style-type: none"> • P.J. Túpac Amaru
	12	<ul style="list-style-type: none"> • Urb. El Paraíso • Urb Las Brisas <ul style="list-style-type: none"> • Urb. Santa Alejandrina
	13	<ul style="list-style-type: none"> • Urb. 03 de Octubre • UPIS Fernando Belaunde • Urb. Los Mochicas <ul style="list-style-type: none"> • Urb. Santa Lila • Jorge Basadre • José Quiñones
	17	<ul style="list-style-type: none"> • Urb. La Primavera I y II • Urb. Cuneo Salazar <ul style="list-style-type: none"> • Urb. Patazca • P.J. El Porvenir
	18	<ul style="list-style-type: none"> • Urb. Los Rosales • Urb. San Luis <ul style="list-style-type: none"> • P.J. El Porvenir
	19	<ul style="list-style-type: none"> • UPIS Cois • Ex Asilo <ul style="list-style-type: none"> • Mercado Modelo
	20	<ul style="list-style-type: none"> • P.J. José Balta
	21	<ul style="list-style-type: none"> • Cercado
	23	<ul style="list-style-type: none"> • Urb. San Martín • Urb. Campodónico <ul style="list-style-type: none"> • P.J. Suazo
	32	<ul style="list-style-type: none"> • P.J. San Martín • P.J. San Francisco • P.J. Buenos Aires <ul style="list-style-type: none"> • P.J. Chino • P.J. Zamora
	33	<ul style="list-style-type: none"> • Urb. Los Parques <ul style="list-style-type: none"> • Urb. Chiclayo

MAPA DE ZONAS DE RECOLECCIÓN

